

Potravinářské služby Cloud pro správu dat

Cloudové řešení pro Ho.Re.Ca., zmrzlinárny a cukrárny, čerpací stanice, prodejny farmářských potravin a malé obchody



Řešení Food Service Data Management Cloud (FS.Da.Ma.), které zahrnuje portál i bránu Wi-Fi, bylo vyvinuto pro trh potravinářských služeb se zvláštním zřetelem na aplikace pro prodejny Ho.Re.Ca., zmrzliny a pečiva, farmářské prodejny potravin, čerpací stanice, řeznictví a malé prodejny potravin. FS.Da.Ma. zahrnuje různé služby pro optimalizaci uchovávání potravin pro potravinářský průmysl, jako je shromažďování a ukládání potřebných dat pro vyhodnocování HACCP a také upozornění na alarmy připojených chladicích skříní. Dálkové ovládání umožňuje provádět úkony na každé jednotlivé skříni pokaždé, když je třeba provést údržbu nebo změnu parametrů, což zaručuje rychlou reakci vysoce kvalifikovaného personálu.

FS.Da.Ma. používá bránu Wi-Fi (nazvanou *IoT Gateway*) pro připojení zařízení Emerson kompatibilních s portálem. Funkce "Zero Touch Configuration" zjednodušuje instalační operace i pro uživatele bez specifických technických znalostí. Systém je zcela automaticky konfigurovatelný: jakmile je kompatibilní zařízení Emerson připojeno k bráně Wi-Fi, bude automaticky přiřazeno k uživatelskému účtu; všechny potřebné informace o zařízení budou k dispozici přímo v mobilním telefonu, tabletu nebo počítači. Integrita a bezpečnost systému FS.Da.Ma. je nepřetržitě monitorována a garantována týmem kybernetické bezpečnosti společnosti Emerson.

1. Hlavní aplikace

Řešení Food Service Data Management Cloud je určeno pro trh stravovacích služeb a je ideálním řešením pro Ho.Re.Ca, zmrzlinárny a cukrárny, prodejny farmářských potravin, čerpací stanice, řeznictví a malé prodejny potravin.

FS.Da.Ma byl vyvinut tak, aby jej mohl používat každý uživatel, od majitele obchodu až po servisní pracovníky. Každý uživatel má přístup k potřebným službám a informacím zaměřeným na optimalizaci úkolů.



Ho.Re.Ca

(jidelny, hotely, restaurace, catering)

Obchody s farmářskými potravinami



Zmrzlina a

pečivoMalé obchody s potravinami a čerpací stanice



2. Kompletní řešení

Kompletní řešení se skládá z cloudového portálu, brány IoT a řídicích jednotek instalovaných přímo na jednotkách v terénu. Společnost Emerson nabízí systém řízení, který je zcela integrovaný a vysoce flexibilní a dokonale se přizpůsobuje potřebám jakéhokoli typu uživatelů.



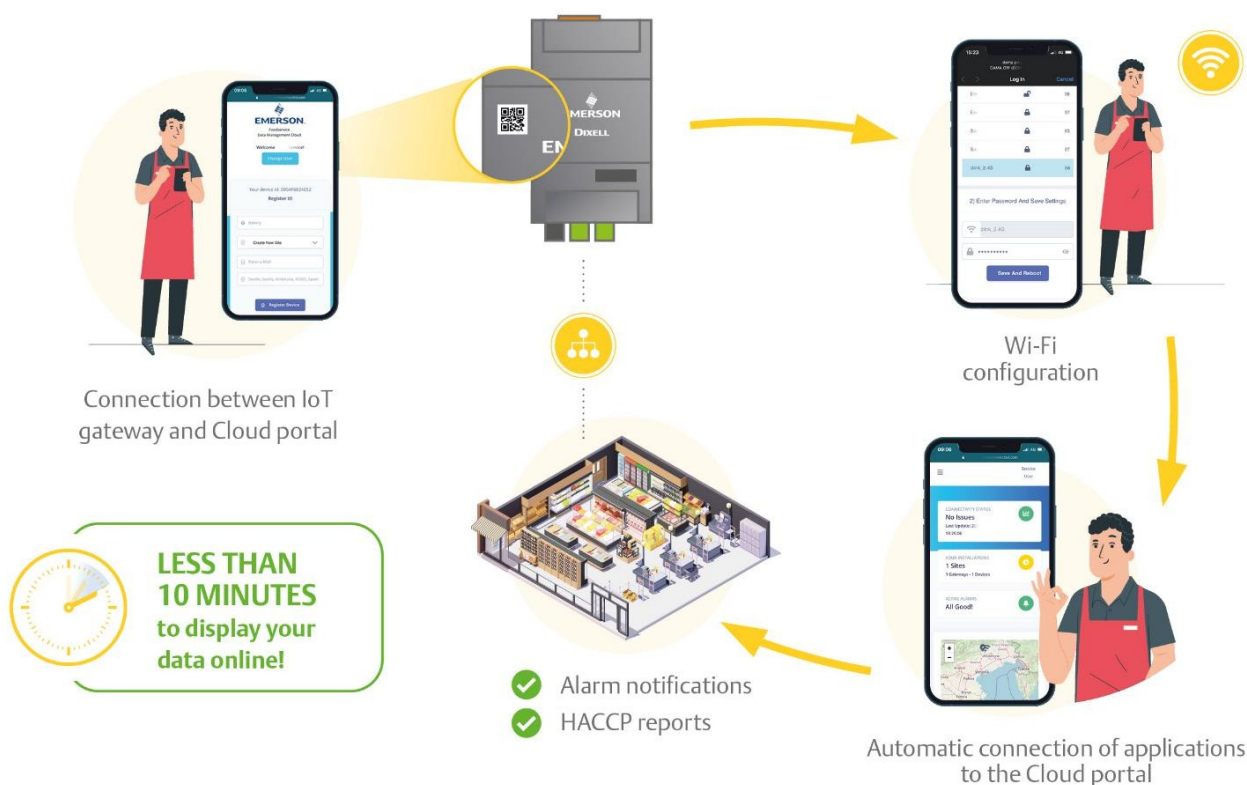
Poznámka: pro další informace a seznam kompatibilních ovladačů Emerson kontaktujte náš zákaznický servis.

3. Hlavní funkce

3.1 Zobrazení dat online za méně než 10 minut

Díky automatickému propojení ovladačů s cloudem je nyní vaše instalace snadno přístupná během několika minut, ať jste kdekoli.

- Rychlé a intuitivní propojení brány s účtem uživatele v cloudu pomocí několika jednoduchých kroků;
- Rychlé připojení brány k přístupovému bodu;
- Přístup "**Zero Touch Configuration**" umožňuje automatické připojení elektronických ovladačů (kompatibilních s produkty Emerson a připojených k bráně IoT) ke cloudovému portálu. Uživatel nemusí vytvářet ani ověřovat žádnou specifickou konfiguraci předtím, než se mu zobrazí aplikace a příslušné údaje o alarmech na portálu Cloud.



3.2 Dálkové ovládání



Rychlý a snadný přístup ke všem potřebným informacím díky dálkovému ovládání a jednoduché interakci s jednotlivými jednotkami v terénu; prostřednictvím moderního a snadno použitelného rozhraní lze na dálku upravovat všechny parametry.

3.3 Grafy



Je možné zobrazit grafy trendů proměnných připojeného zařízení. Na obrazovce lze zvolit interval od několika hodin až po 3 měsíce. Kromě toho lze v jednom grafu porovnávat analogové i digitální proměnné a lépe tak analyzovat provoz.

3.4 Optimální konzervace



FS.Da.Ma. umožňuje ukládat data po dobu 1 roku pro každé připojené zařízení (teplota, alarmy a další), což zajišťuje soulad se všemi mezinárodními předpisy o bezpečnosti potravin (normy HACCP). Po dobu platnosti licence lze všechna data připojených zařízení exportovat v elektronickém formátu k nahlédnutí nebo k uložení.

3.5 Upozornění na alarmy



Je možné nastavit jednu nebo více e-mailových adres pro oznámení nebo alarmy. Alarmy jsou spravovány v reálném čase. Dále je možné nastavit 2 virtuální alarmy na každou bránu IoT; jedná se o kontrolní podmínky, které nejsou spravovány připojeným zařízením a jsou sledovány přímo z logiky Cloud **FS.Da.Ma.** Příkladem je špatné spojení mezi řídicí jednotkou a Cloudem (alarm s názvem "No Link").

3.6 Více uživatelů



Chcete-li získat přístup k portálu Cloud **FS.Da.Ma.**, vytvořte si účet (e-mail a heslo). Po ověření systému může uživatel začít využívat všechny služby zahrnuté v licenci. Prostor a služby, které má uživatel k dispozici, jsou definovány jako "předplatné uživatele".

Logika "více uživatelů" umožňuje povolit/zakázat nebo přidat/odebrat uživatele ze stávajícího předplatného. Tímto způsobem je možné upravit počet uživatelů, kteří mohou komunikovat s připojeným zařízením, a povolit více uživatelů jako "Owner", což znamená vlastníka speciálních oprávnění pro čtení a zápis na připojených zařízeních.

3.7 Kybernetická bezpečnost



FS.Da.Ma. je nepřetržitě monitorována s cílem zabránit případným výpadkům způsobeným kybernetickými hrozbami.

3.8 Optimalizovaná vizualizace pro mobilní zařízení (mobilní telefony a tablety)



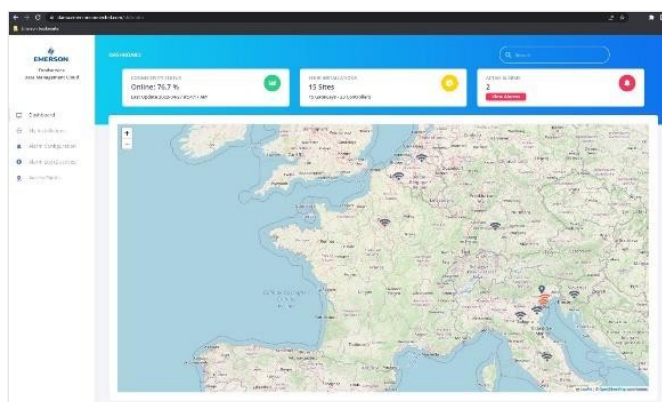
Stránky portálu vytvořené pomocí responzivní technologie poskytují vynikající zobrazení informací nezávisle na typu použitého zařízení (správný rozměr obrázku, textu a umístění objektu).

4. Cloudový portál

V nových i stávajících obchodech lze pomocí jednoduché instalace brány IoT připojit řídicí jednotky online ke cloudovému portálu. Po připojení jsou data načtena z majetku a přenesena přes síť Wi-Fi, což umožňuje zákazníkovi využívat předem definované služby podle jeho potřeb. Uživatelé mohou pomocí standardního prohlížeče přistupovat k portálu a stahovat zprávy HACCP nebo měnit nastavení chlazení. Bezpečnost je zaručena pomocí správy účtů a profilů zaručujících přístup k datům (kritickým parametrům) pro správného odborníka na chlazení.

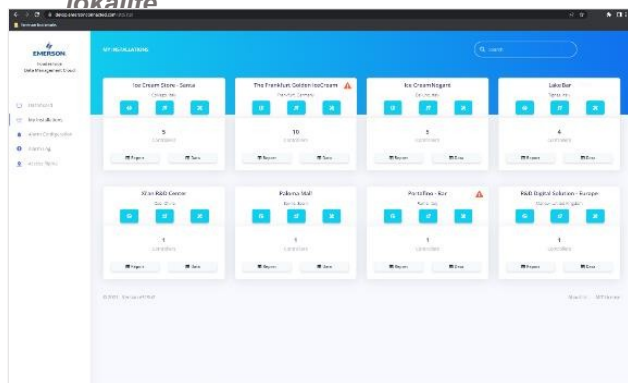
Níže jsou uvedeny některé z hlavních obrazovek portálu.

4.1 Měřič výkonu a stavu připojených zařízení



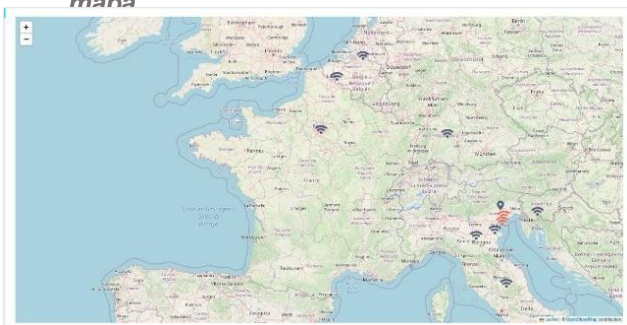
Na jedné obrazovce se přehledně zobrazuje více druhů informací o instalaci, a to i v různých barvách, například počet připojených bran a řadičů a stav sítě (upozornění na vypnuté spojení). Okamžitě jsou odesílána upozornění na alarmy, aby se zabránilo plýtvání potravinami a energií.

4.2 Údaje o lokalitě



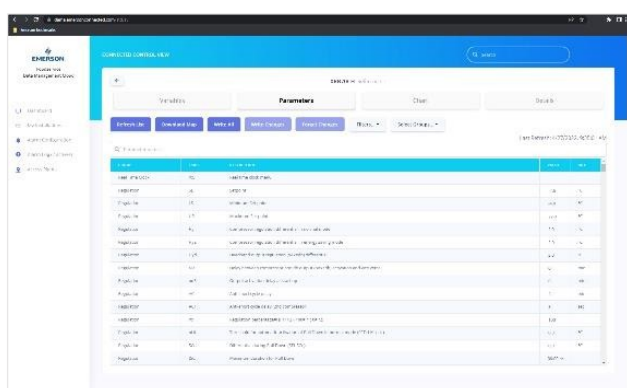
Pro každou instalovanou skříň a řídicí jednotku je k dispozici přehled se všemi údaji a různými grafy.

4.3 Interaktivní mapa



Pečlivá analýza geografických dat pomáhá udržet místa a zařízení pod kontrolou.

4.4 Správa mapy parametrů



Úplnou mapu parametrů lze automaticky stáhnout a vytvořit soubor kompatibilní s programem Wizmate, který lze sdílet se službou nebo jinými osobami. Tímto způsobem bude možné v závislosti na potřebách upravit jeden nebo více parametrů prostřednictvím jednoduchého filtru pro vyhledávání parametrů (štítek) nebo upravit všechny parametry související s určitou skupinou (například Odmrazování).

4.5 Funkce

FUNKCE	POPIS
Druh cloudové služby	SaaS (software jako služba)
Doba platnosti a typ licencí	Licence na používání cloudových služeb. Jedna licence na bránu IoT. PROMO: 2 roky cloudových služeb v ceně CLOUD: roční nebo víceletý s platbou předem, služby v závislosti na nabídce
Dostupnost dat	Vždy během platného licenčního období. Data jsou k dispozici 1 měsíc po vypršení platnosti licence. V případě neprodloužení licence budou všechna data po 1 měsíci smazána.
Počet sledovaných proměnných	V závislosti na elektronické řídicí jednotce
Počet monitorovaných alarmů	V závislosti na elektronické řídicí jednotce
Počet virtuálních alarmů	2 na zařízení
Počet upozornění na poplach e-mailem	20 denně na bránu IoT
Maximální počet uživatelů	5 na bránu IoT

5. Brána IoT

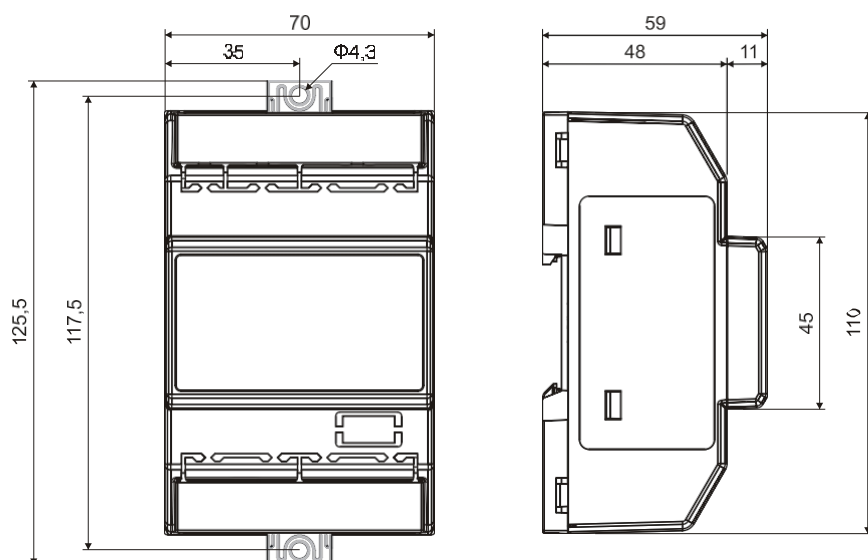
Brána IoT, která je k dispozici ve formátu 4DIN a s napájením 24 Vac, umožňuje intuitivní a rychlé připojení řídicí sítě ke cloudu.

5.1 Funkce

FUNKCE	POPIS
Bydlení	Samozhášecí PC/PC+ABS
Rozměry	4 DIN modul 70x135mm s konektory samec a samice; hloubka 60mm
Montáž	DIN RAIL v omega (3) din liště (EN 50022, DIN 43880)
Stupeň ochrany	IP10
Napájení	24Vac +10/-15%, 50/60Hz; 20 až 36Vdc
Kategorie přepětí	II
Jmenovitý výkon	30VA (Vac), 25W (Vdc)
Jmenovité impulzní napětí	2500V
Třída softwaru	A
Svorkovnice	Zásuvné svorkovnice, průřez vodiče 0,5 až 2,5 mm ² Maximální utahovací síla: 0,3 N/m pro rozteč 3,5 mm, 0,4 N/m pro rozteč 5,0 mm.
Typ akce	1
Stupeň znečištění	2, nekondenzující vlhkost
Okolní provozní teplota a vlhkost	-10T50°C; 20-85 rH% (nekondenzující vlhkost)
Přepravní a skladovací teplota	-20T85°C; 20-85 rH% (nekondenzující vlhkost)
Odolnost vůči teplu	UL 94 V-0
Účel kontroly	Provozní řízení
Konstrukce kontroly	vestavěné ovládání, určené pro použití v zařízeních třídy I nebo II



5.2 Rozměry

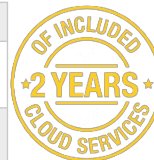


6. Jak objednat

K dispozici jsou dvě sady (brána IoT + napájecí zdroj + klíč Wi-Fi), které se liší maximálním počtem elektronických ovladačů Emerson, které lze připojit ke cloudovému portálu.

6.1 PROMO NABÍDKA: PLATNÁ DO 30.06.2023

NAME		POPIS
PROMO 3	X0DZF0090003-S01 SADA IPL600D CLOUD WIFI PROMO 3	Až 3 elektronické řídicí jednotky Emerson na jednu bránu IoT. 2 ROKY cloudových služeb v ceně.
PROMO 5	X0DZF0090005-S01 SADA IPL600D CLOUD WIFI PROMO 5	Až 5 elektronických řídicích jednotek Emerson na jednu bránu IoT. 2 roky cloudových služeb v ceně.



6.2 STANDARDNÍ NABÍDKA: OD 01.07.2023

NAME	POPIS
CLOUD 3	Až 3 elektronické řídicí jednotky Emerson na jednu bránu IoT. Cloudové služby vyžadují samostatně zakoupenou licenci.
CLOUD 5	Až 5 elektronických řídicích jednotek Emerson na jednu bránu IoT. Cloudové služby vyžadují samostatně zakoupenou licenci.

7. Stanovení cen

Ohledně cen produktů a dalších informací kontaktujte naše obchodní oddělení.

8. Dostupnost a objednávky

FS.Da.Ma. je k dispozici. Ohledně dodacích lhůt se prosím obraťte na naše obchodní oddělení.